

รูปที่ 1 สภาพปัจจุบันโครงการ



รูปที่ 2 ป้ายประชาสัมพันธ์ด้านหน้าโครงการ



รูปที่ 3 กล่องรับเรื่องร้องเรียน



รูปที่ 4 เจ้าหน้าที่เข้าพบผู้พักอาศัยข้างเคียงโครงการ



รูปที่ 5 รั้วที่บอบแนวเขตที่ดินโครงการ



รูปที่ 6 เครื่องมือวัดการเคลื่อนตัวของดิน



รูปที่ 7 กำแพงดิน (Sheet Pile)



รูปที่ 8 วิศวกรควบคุมงานก่อสร้าง



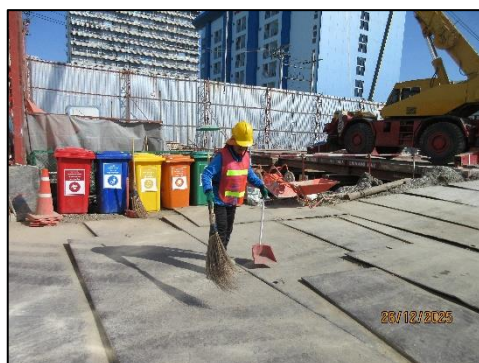
รูปที่ 9 เจ้าหน้าที่ความปลอดภัยในการทำงานวิชาชีพประจำโครงการ (จป.)



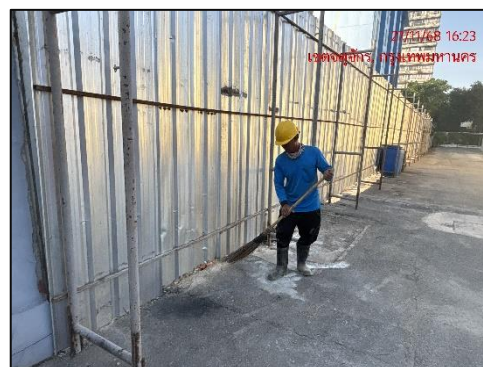
รูปที่ 10 สภาพรั้วและสภาพผิวถนนหมู่บ้านพรไพธิน (ถนนด้านหลังที่ติดกับพื้นที่โครงการ)



รูปที่ 11 กิจกรรม Morning talk



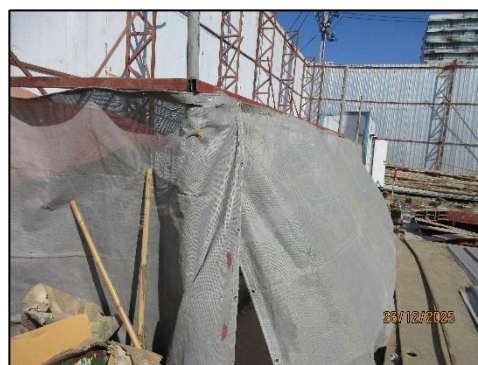
รูปที่ 12 คนงานคอยฉีดพรมน้ำ และกวาดฝุ่น การรื้อถอนของเศษหินและดินที่ตกหล่น



รูปที่ 12 (ต่อ) คนงานคอยฉีดพรมน้ำ และกวาดฝุ่น การร่วนหล่นของเศษหินและดินที่ตกหล่น



รูปที่ 13 สเปรย์ละอองน้ำบริเวณด้านบนสุดรั้ว



รูปที่ 14 พื้นที่จัดเก็บวัสดุก่อสร้างไว้ภายในพื้นที่โครงการ



รูปที่ 15 บริเวณปากทางเข้า-ออกของโครงการจะทำการปิดที่ตลอดเวลา



รูปที่ 16 รถบรรทุกมารับเศษวัสดุก่อสร้างไปกำจัด



รูปที่ 17 เครื่องตรวจวัดคุณภาพสิ่งแวดล้อม แบบ Realtime บริเวณด้านหน้าโครงการ



รูปที่ 18 ผ้าใบปิดคลุมรถบรรทุกอย่างมิดชิด



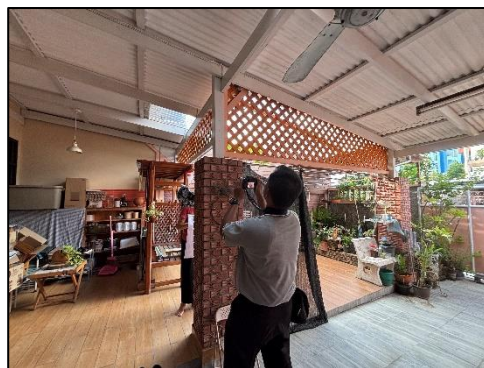
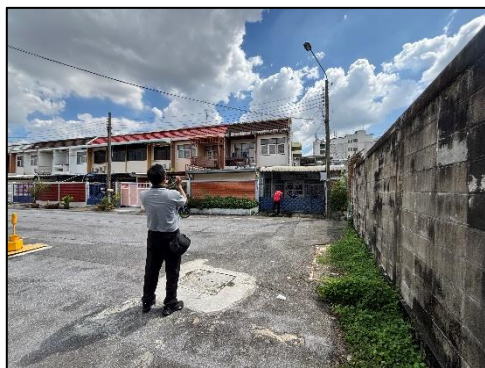
รูปที่ 19 พื้นที่ล้างทำความสะอาดล้อรถบรรทุก



รูปที่ 20 สภาพถนนบริเวณพื้นที่โครงการ



รูปที่ 21 เครื่องตรวจวัดคุณภาพสิ่งแวดล้อม แบบ Realtime บริเวณถนนภายในหมู่บ้านพรไพหลิน
ที่ติดกับรั้วโครงการ



รูปที่ 22 สํารวจสภาพบ้านพัก/อาคารข้างเคียง



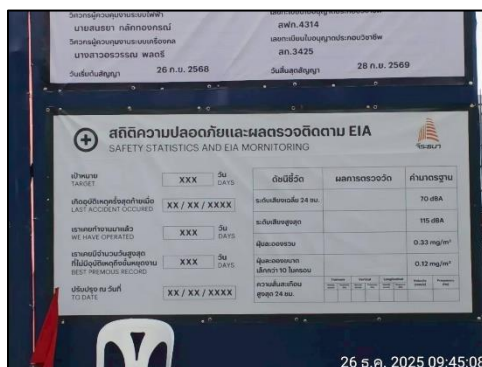
รูปที่ 23 จำกัดความเร็วบริเวณภายในพื้นที่ก่อสร้าง



รูปที่ 24 ป่อตรวจคุณภาพน้ำ



รูปที่ 25 ถังรองรับมูลฝอย (บริเวณพื้นที่โครงการ)



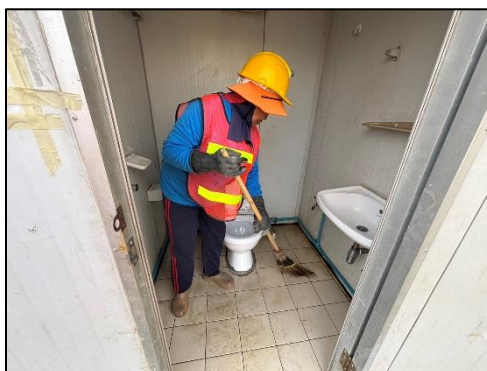
รูปที่ 26 ติดตั้งป้ายสถิติอุบัติเหตุและประชาสัมพันธ์แสดงผลการตรวจวัดคุณภาพสิ่งแวดล้อม



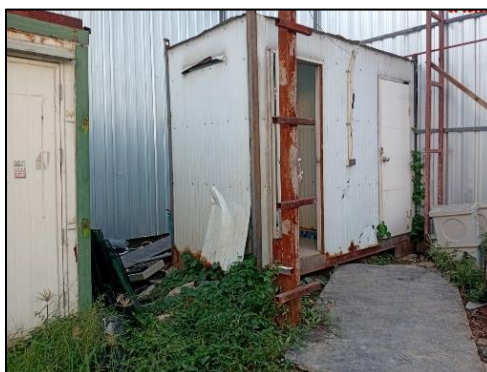
รูปที่ 27 ถังสำรองน้ำใช้



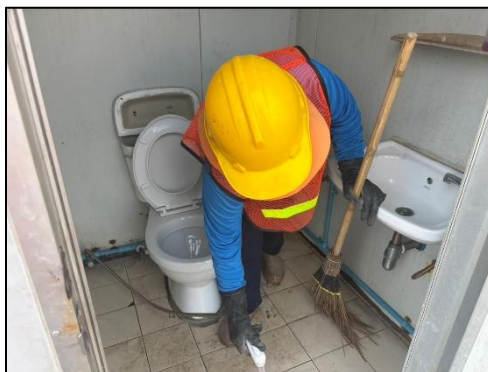
รูปที่ 28 ห้องน้ำ-ห้องส้วม (บริเวณโครงการ)



รูปที่ 29 คนงานทำความสะอาดห้องน้ำ (บริเวณโครงการ)



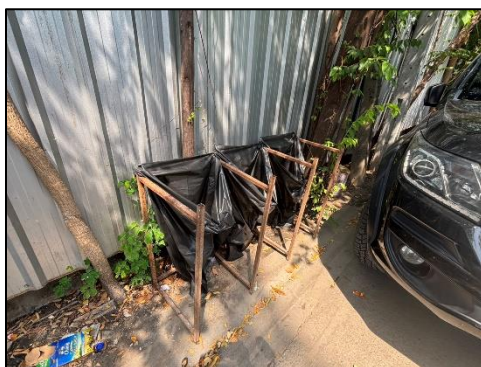
รูปที่ 30 ห้องน้ำ-ห้องส้วม (บริเวณบ้านพักคนงาน)



รูปที่ 31 คนงานทำความสะอาดห้องน้ำ (บริเวณบ้านพักคนงาน)



รูปที่ 32 ท่อระบายน้ำสาธารณะด้านหน้าโครงการ



รูปที่ 33 ถังสำหรับรองรับมูลฝอย (บริเวณบ้านพักคนงาน)



รูปที่ 34 ป้ายเตือนต่างๆ บริเวณด้านหน้าโครงการ



รูปที่ 35 เจ้าหน้าที่รักษาความปลอดภัยประจำโครงการ



รูปที่ 36 แขนของเครนอยู่เฉพาะภายในพื้นที่โครงการเท่านั้น



รูปที่ 37 พื้นที่สูบบุหรี่



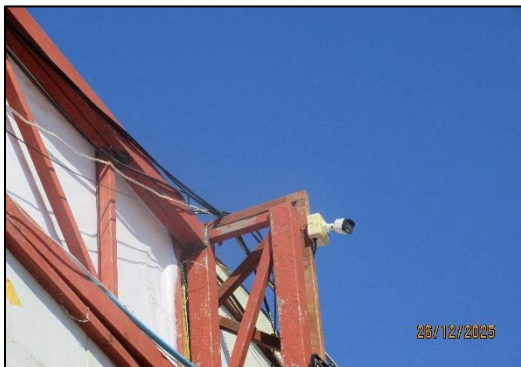
รูปที่ 38 พนักงานงานสวมใส่อุปกรณ์ป้องกันอันตรายส่วนบุคคลตลอดเวลา



รูปที่ 39 การตรวจสอบถังดับเพลิง



รูปที่ 40 เบอร์โทรศัพท์ติดต่อกรณีฉุกเฉิน



รูปที่ 41 กล้องวงจรปิด (CCTV)



รูปที่ 42 จุดรวมพล



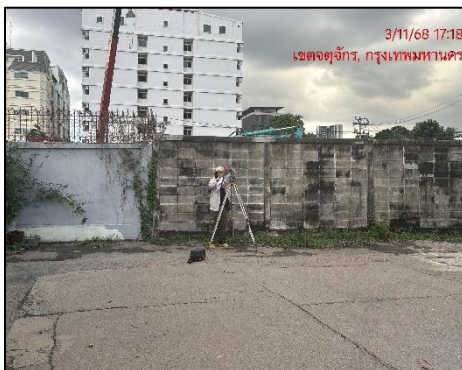
รูปที่ 43 บ้านพักคนงาน



รูปที่ 44 ที่นั่งรถขุดเจาะ



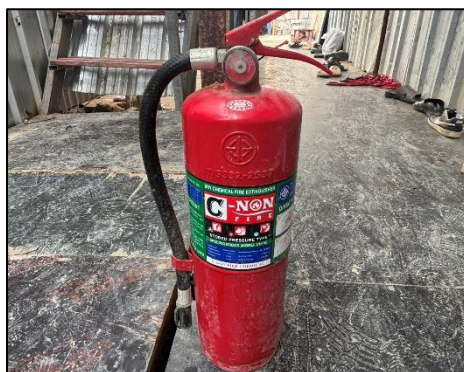
รูปที่ 45 ที่พักผ่อนสำหรับคนงาน



รูปที่ 46 กล้องวัดระดับความสูง



รูปที่ 47 ถังสำรองน้ำใช้ (บริเวณบ้านพักคนงาน)



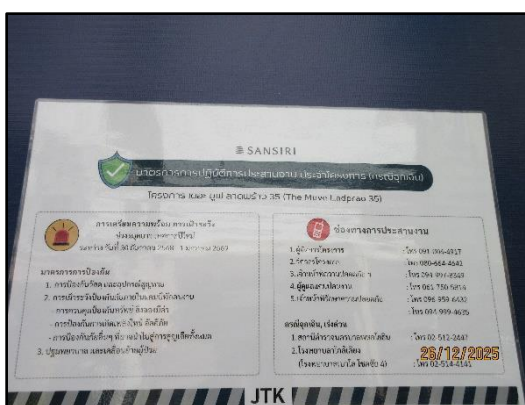
รูปที่ 48 ถังดับเพลิง (บริเวณบ้านพักคนงาน)



รูปที่ 49 พื้นที่จอดรถบรรทุก



รูปที่ 50 ป้ายประกาศมาตรการด้านความปลอดภัยฯ การเจ็บป่วย บริเวณบ้านพักคนงาน



รูปที่ 51 ป้ายมาตรการประสานงาน ประจำโครงการ (กรณีฉุกเฉิน) และช่องทางติดต่อ กรณีฉุกเฉิน และ
เร่งด่วน ติดไว้บริเวณด้านหน้าโครงการ



รูปที่ 52 ถังบำบัดน้ำเสีย (บริเวณโครงการ)



รูปที่ 53 ถังบำบัดน้ำเสีย (บริเวณบ้านพักคนงาน)